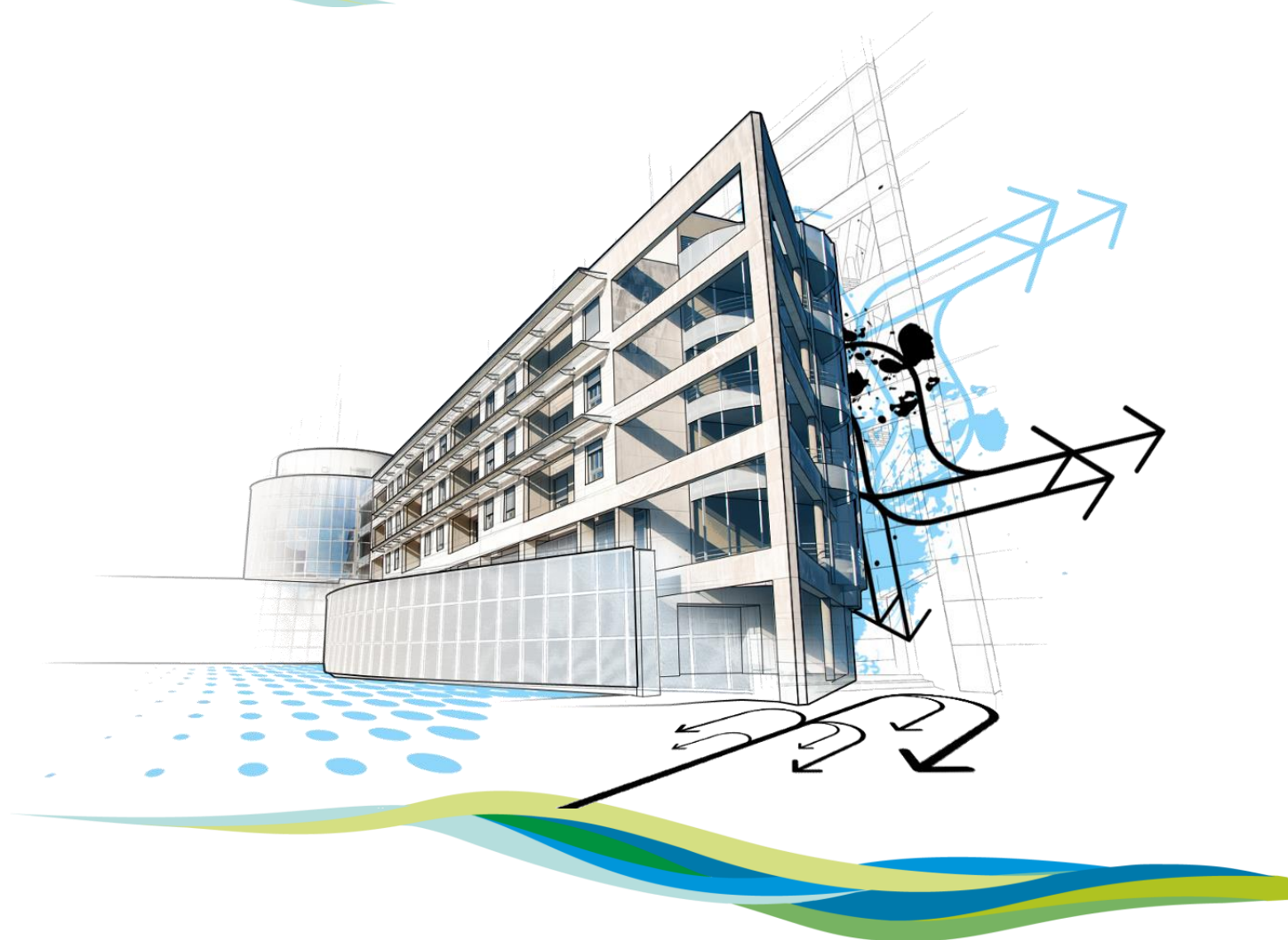


# **Annexe n°3 à la Charte Graphique CAO/DAO** **« Outils de la BDG pour AutoCAD Architecture »**

Direction des Travaux et du Biomédical  
Secteur Etudes & Patrimoine – Base de Données Graphiques



2019\_BDG\_OUTILS\_v1.00

*Edition du 09/04/2019 - version 1.00*



Identification du document			
<b>Emetteur :</b>	CHRU Montpellier 191 Avenue du Doyen G. GIRAUD 34295 Montpellier Cedex 5		
<b>Service :</b>	DIRECTION DES TRAVAUX et du BIOMEDICAL Secteur Etudes & Patrimoine - Base de Données Graphiques		
<b>Rédacteurs :</b>	M. Laurent COLOMBERO Tél : 04.67.33.69.24 - @mail : l-colombero@chu-montpellier.fr		
<b>Dates</b>	<b>Création :</b>	17/01/2019	
	<b>Modification :</b>	--/------	Version : V1.00
<b>Référence :</b>	<a href="#">2019_BDG_Outils_v1.00.pdf</a>		

Tableau des modifications					
MODIFICATIONS	Date	Emis	Validé	Approuvé	versions
Edition originale	08/04/2019	LC	JLR	SF	V1.00

## TABLE DES MATIERES

1.	AVANT-PROPOS	4
2.	CATEGORIE DE CLASSEMENT DES OUTILS	6
3.	PALETTES D'OUTILS CHRUM-BE	8
3.1	CHRUM-MURS	9
3.2	CHRUM-PORTES	10
3.3	CHRUM-FENETRES	11
3.4	CHRUM-POTEAUX	11
3.5	CHRUM-PRESENTATION	12
3.6	CHRUM-ANNOTATIONS	13
3.7	CHRUM-OUTILS	14
4.	PALETTES D'OUTILS BDG-SURFACES	15
4.1	CHRUM-SURFACES	16
4.2	CHRUM-SYNC.DB	16
4.3	CHRUM-OUTILS	16
5.	PALETTES D'OUTILS TOPOGRAPHIE	17
5.1	TOPOGRAPHIE (TOPO)	18
6.	PALETTES D'OUTILS LOTS-TECHNIQUES	19
6.1	ONGLET CHRUM-C-FORTS	20
6.2	ONGLET CHRUM-VRD	20
6.3	ONGLET CHRUM-FLUIDES-MEDICAUX	20
6.4	ONGLET CHRUM-SSI	20
6.5	ONGLET CHRUM-ASCENSEUR	20
6.6	ONGLET CHRUM-FROID	20
6.7	ONGLET CHRUM-CHAUD	20
6.8	ONGLET CHRUM-BATIMENT	20
6.9	ONGLET CHRUM-PLUMBERIE	20
7.	PALETTES D'OUTILS VOIRIE	21
7.1	VOIRIE (VOI)	22
7.2	DIVERS VOIRIE (VOI-DIVERS)	22
7.3	TEXTES VOIRIE (VOI-TEXTES)	22

# 1. AVANT-PROPOS

La DIRECTION DES TRAVAUX ET DU BIOMEDICAL du CHRU de MONTPELLIER s'est dotée d'une Charte graphique CAO/DAO afin de mieux gérer et valoriser son patrimoine immobilier.

La Charte graphique CAO/DAO a pour but d'uniformiser les différents plans de récolement fournis par les différents prestataires. Elle doit permettre d'assurer l'exploitation des données CAO/DAO des prestataires extérieurs.

La Charte graphique CAO/DAO doit permettre d'assurer la conformité des données CAO/DAO des prestataires extérieurs avec les normes internes du Secteur Etudes & Patrimoine.

L'utilisation et la diffusion de la Charte graphique CAO/DAO sont libres de droits, seule est requise l'acceptation des présentes conditions.

### **Conditions d'utilisation et de diffusion de la Charte graphique CAO/DAO**

La Charte graphique CAO/DAO est un document conçu et rédigé par la Base de Données Graphiques de la DIRECTION DES TRAVAUX ET DU BIOMEDICAL du CHRU de MONTPELLIER.

La Charte graphique CAO/DAO a pour objectif de normaliser l'élaboration et l'échange de données CAO/DAO.

La Charte graphique CAO/DAO et ses mises à jour sont gérées exclusivement par le Secteur Etudes & Patrimoine.

La Charte graphique CAO/DAO ne peut être diffusée que sous forme imprimée ou au format électronique PDF.

La diffusion de la Charte graphique CAO/DAO doit être accompagnée de ses annexes spécifiques citées.

Chaque version de la Charte est identifiée par un numéro. Il appartient à chacun de s'informer auprès du Secteur Etudes & Patrimoine et de la Base de Données Graphiques, des dernières versions de la Charte.

### **Contact**

#### **CENTRE HOSPITALIER REGIONAL UNIVERSITAIRE DE MONTPELLIER**

191 Avenue du Doyen G. GIRAUD - 34295 Montpellier Cedex 5 - France

DIRECTION DES TRAVAUX ET DU BIOMEDICAL.

#### **Secteur Etudes & Patrimoine**

Base de Données Graphiques

Balf : [base-donnees-graphiques@chu-montpellier.fr](mailto:base-donnees-graphiques@chu-montpellier.fr)

#### **Laurent COLOMBERO**

Technicien Supérieur Hospitalier

Responsable Base de Données Graphiques

Tél: 04 67 33 69 24 / GSM: 06 32 05 17 15

#### **Mallory MAGGION**

Dessinatrice Base de Données Graphiques

Tél: 04 67 33 91 20

## 2. CATEGORIE DE CLASSEMENT DES OUTILS

Les outils fournis permettent de créer différents objets AutoCAD Architecture en répondant à la charte graphique CAO/DAO de la DIRECTION DES TRAVAUX ET DU BIOMEDICAL du CHRU de MONTPELLIER.

Les outils sont classés dans des palettes d'outils. Celles-ci sont classées dans des catégories (groupes de palettes).

Liste des groupes de palettes :

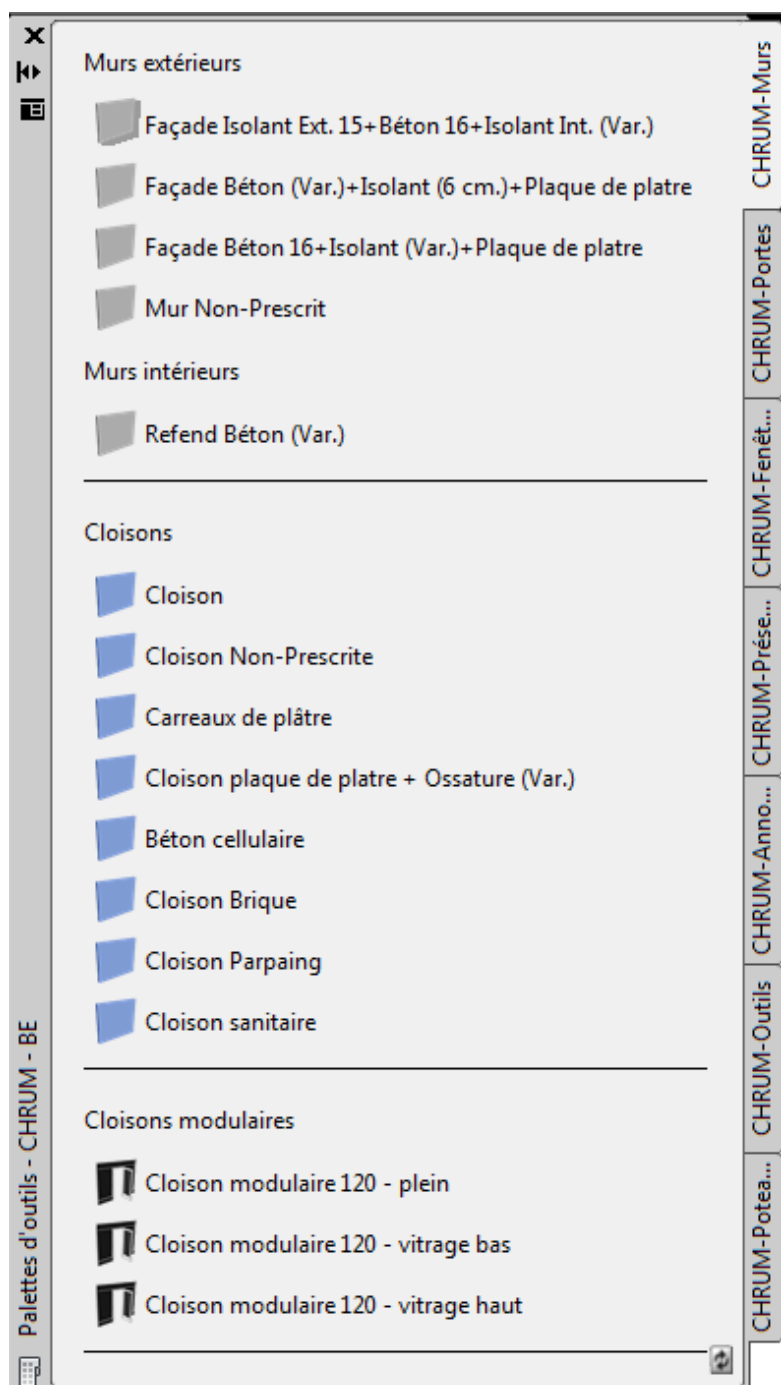
- CHRUM-BE
- CHRUM-BDG\_Surfaces
- CHRUM-BDG\_Topo
- CHRUM-BDG\_Lots-Techniques
- CHRUM-BDG\_Voiries

### 3. PALETTES D'OUTILS CHROM-BE

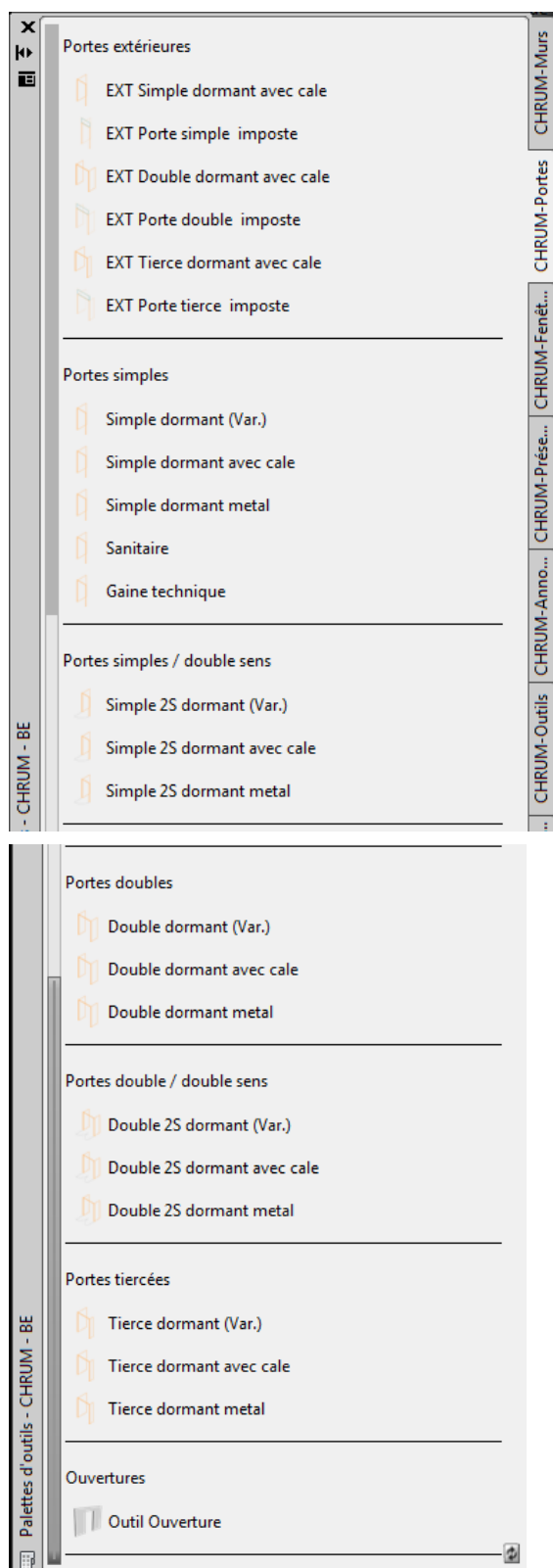




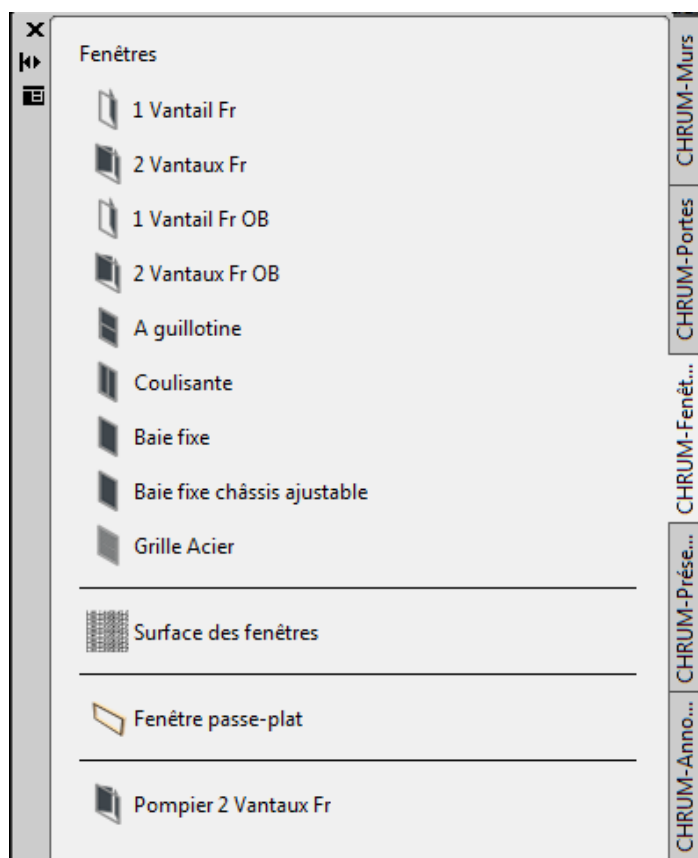
### 3.1 CHRUM-MURS



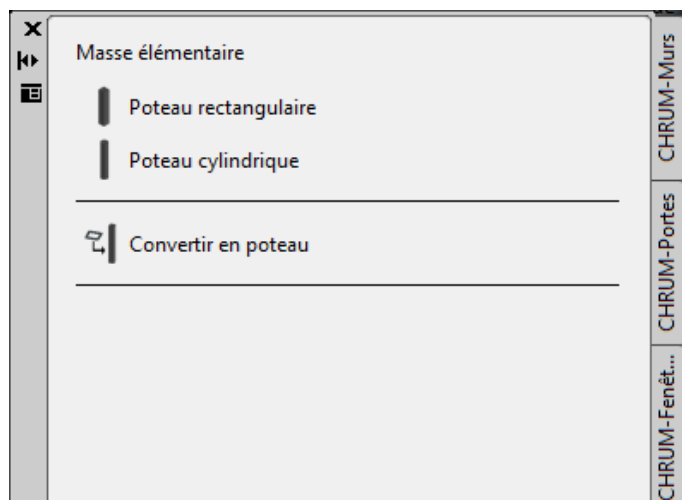
## 3.2 CHRUM-PORTES



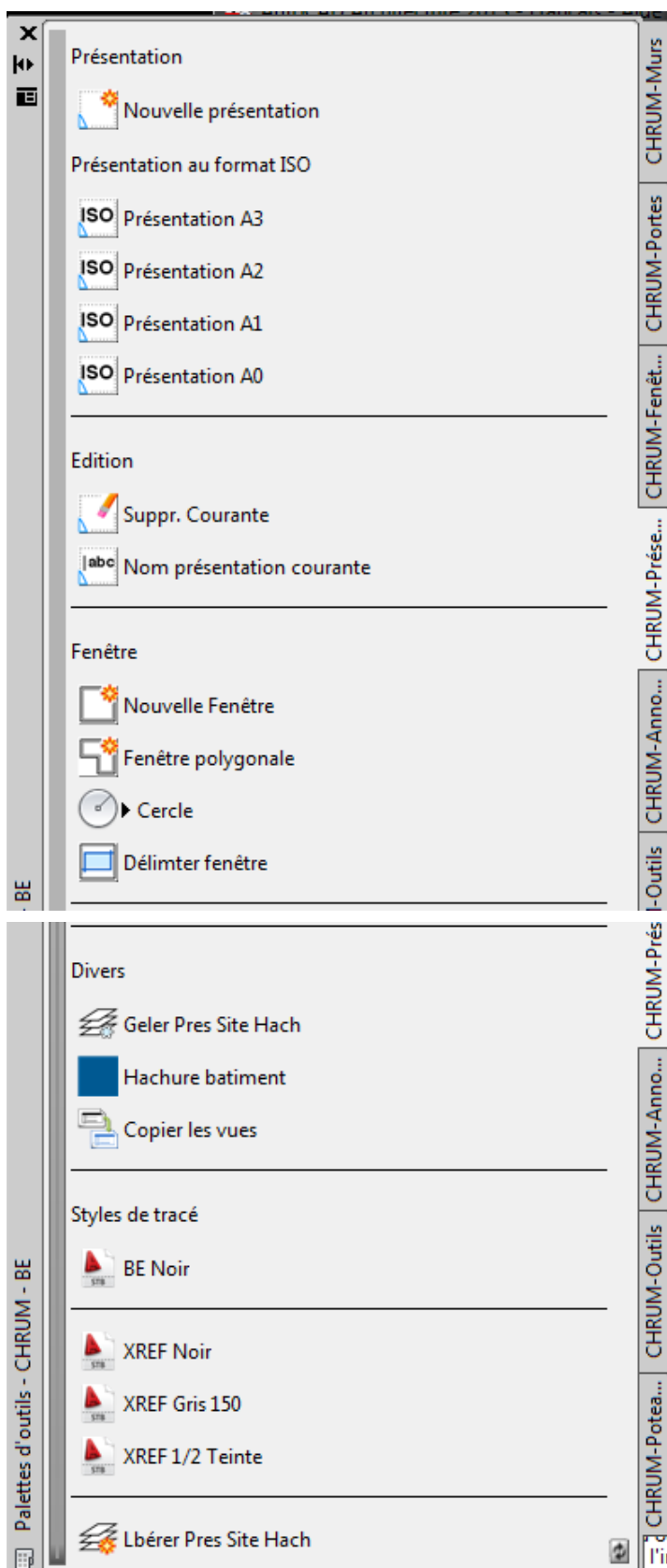
### 3.3 CHRUM-FENETRES



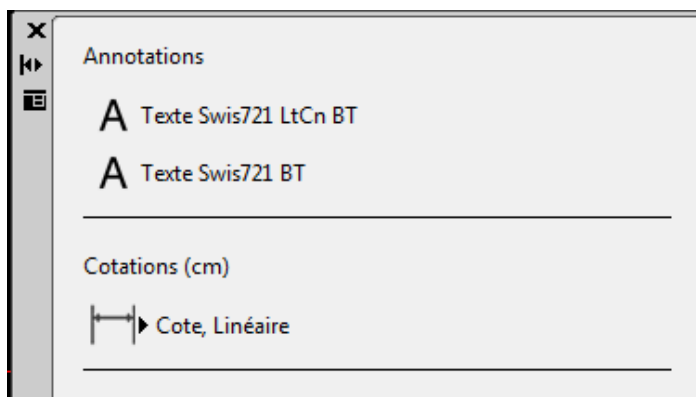
### 3.4 CHRUM-POTEAUX



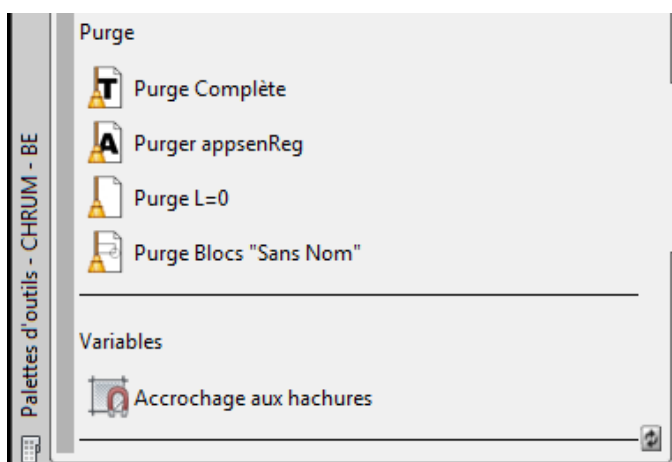
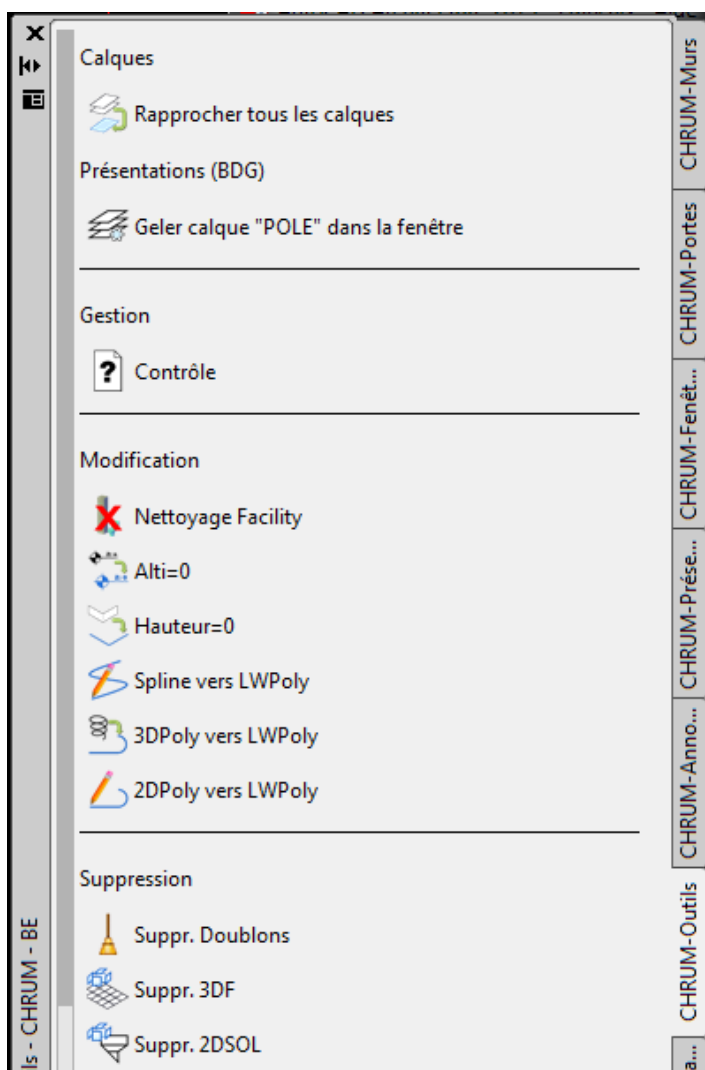
### 3.5 CHRUM-PRESENTATION



### 3.6 CHRUM-ANNOTATIONS



### 3.7 CHRUM-OUTILS



## 4. PALETTES D'OUTILS BDG-SURFACES



#### 4.1 CHRUM-SURFACES

En cours de traitement.....

#### 4.2 CHRUM-SYNC.DB

En cours de traitement.....

#### 4.3 CHRUM-OUTILS

En cours de traitement.....





## 5. PALETTES D'OUTILS TOPOGRAPHIE



## 5.1 TOPOGRAPHIE (TOPO)

En cours de traitement.....



## 6. PALETTES D'OUTILS LOTS-TECHNIQUES



## 6.1 ONGLET CHRUM-C-FORTS

En cours de traitement.....

## 6.2 ONGLET CHRUM-VRD

En cours de traitement.....

## 6.3 ONGLET CHRUM-FLUIDES-MEDICAUX

En cours de traitement.....

## 6.4 ONGLET CHRUM-SSI

En cours de traitement.....

## 6.5 ONGLET CHRUM-ASCENSEUR

En cours de traitement.....

## 6.6 ONGLET CHRUM-FROID

En cours de traitement.....

## 6.7 ONGLET CHRUM-CHAUD

En cours de traitement.....

## 6.8 ONGLET CHRUM-BATIMENT

En cours de traitement.....

## 6.9 ONGLET CHRUM-PLOMBERIE

En cours de traitement.....

## 7. PALETTES D'OUTILS VOIRIE



## 7.1 VOIRIE (VOI)

En cours de traitement.....

## 7.2 DIVERS VOIRIE (VOI-DIVERS)

En cours de traitement.....

## 7.3 TEXTES VOIRIE (VOI-TEXTES)

En cours de traitement.....

